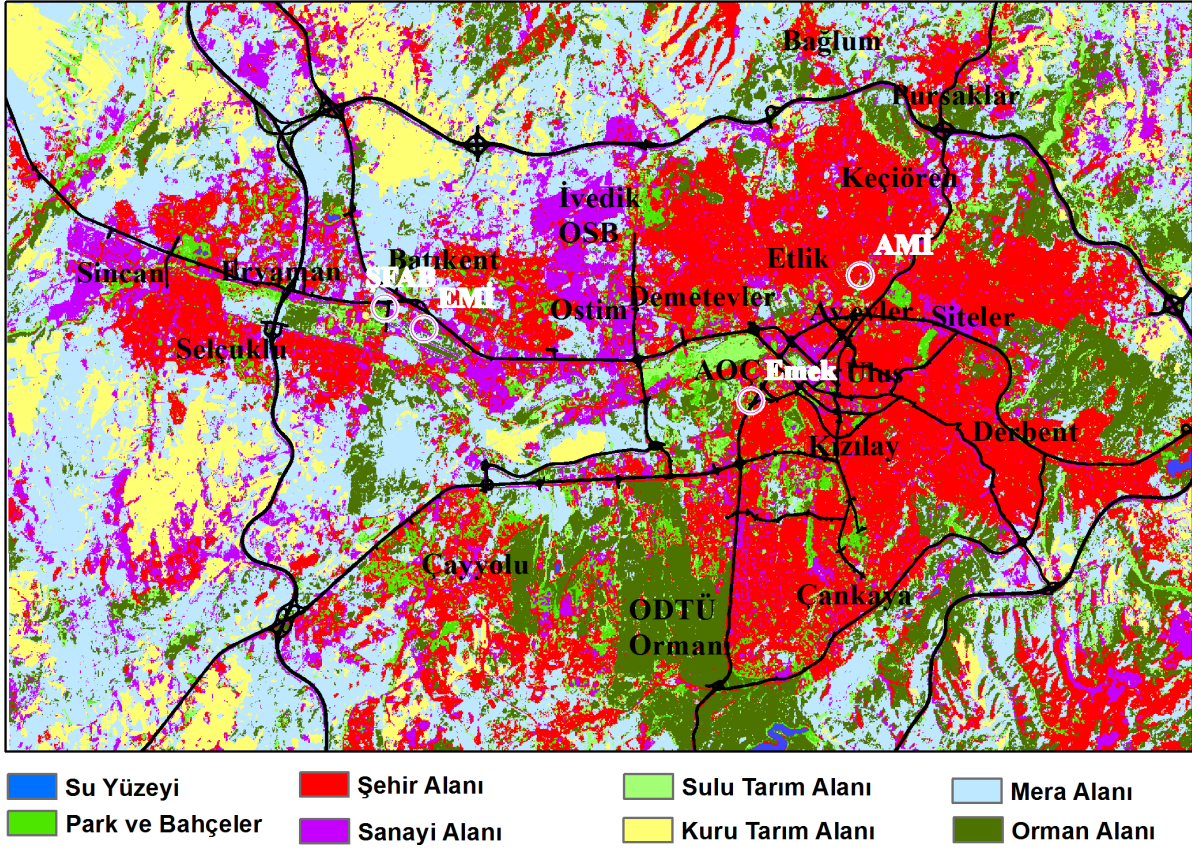


Şekil 1. Çalışma alanı ve çevresine ait yükselti ve rölyef haritası

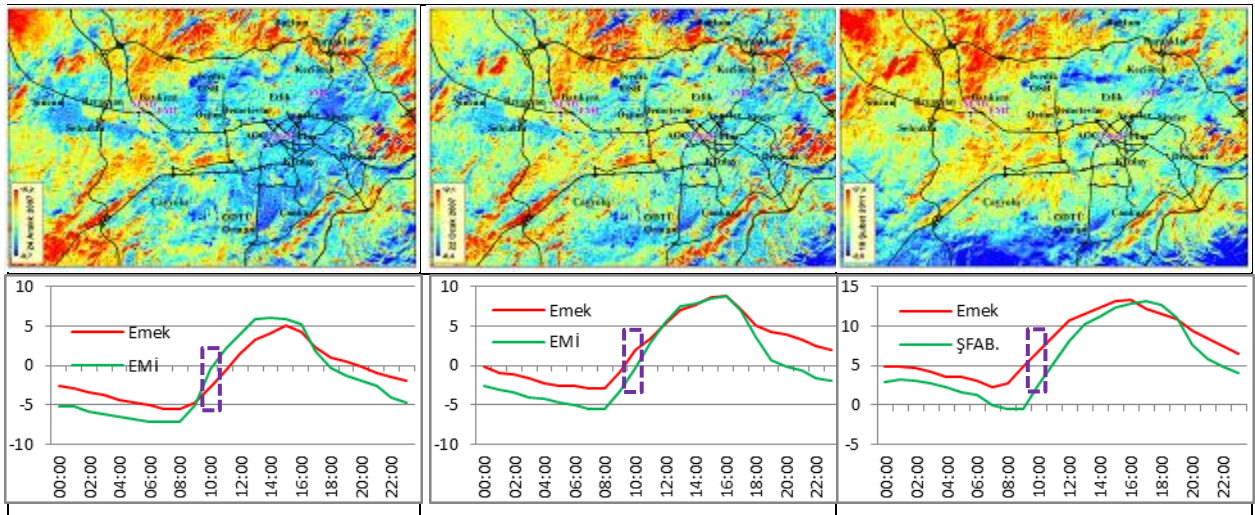
Çizelge 1. Uydu görüntülerinin tarihleri ve özellikleri. YSort- Yüzeysel sıcaklık ortalaması, YSstd- Yüzeysel sıcaklık standart sapması, YB- Yüksek Basınç, AB-Alçak Basınç

Tarih	YS _{ort}	YS _{std}	Nispi Bas.
22 Ocak 2007	6,0	1,1	YB
18 Şubat 2011	9,1	1,7	AB
19 Mart 2010	12,0	1,8	YB
12 Nisan 2007	16,8	1,6	AB
14 Mayıs 2007	23,7	2,0	AB-YB
1 Haziran 2008	23,1	1,9	YB
19 Temmuz 2008	26,9	1,9	YB
18 Ağustos 2007	25,0	1,8	YB
5 Eylül 2008	24,3	1,9	YB
26 Ekim 2009	16,2	1,9	YB-AB
22 Kasım 2007	8,2	1,2	YB
24 Aralık 2007	5,4	1,3	YB

*Uydu görüntülerinin alındığı günlerde ve bir önceki günde AMİ istasyonunda yağış ölçülmemiştir. YB-Yüksek basınç, AB-Alçak basınç, YB-AB-Alçak ve Yüksek basınç koşulları arasında.

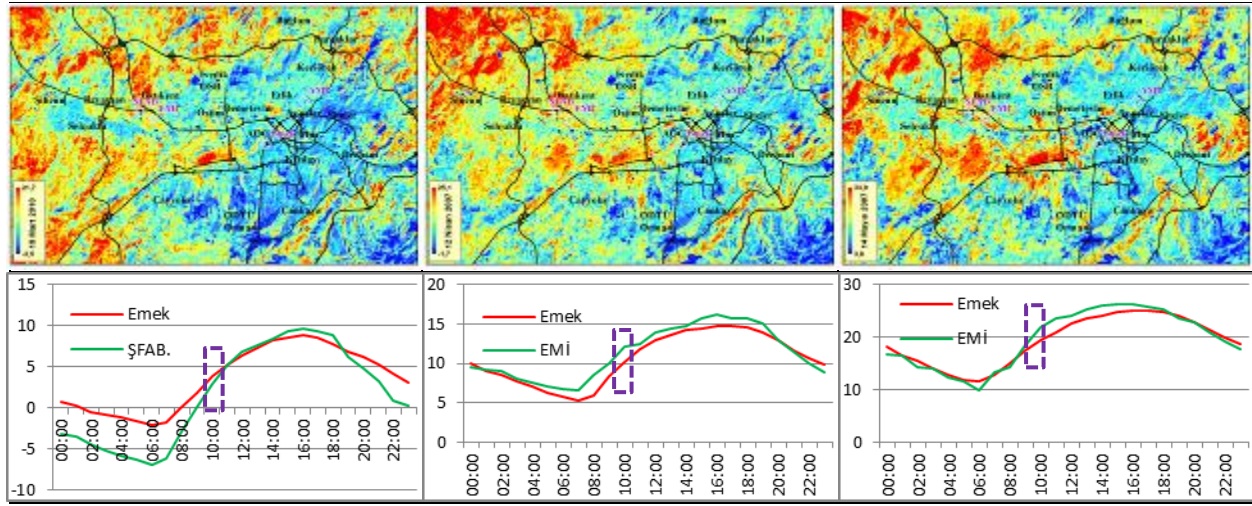


Şekil 2. Kontrollü sınıflandırma yöntemine göre Ankara şehri çevresi arazi örtüsü (Temmuz 2008)



Çizelge 2. Kış aylarında, arazi örtülerinde belirlenen ortalama (T_{ort}), maksimum (T_{mak}) ve minimum (T_{min}) yüze sıcaklıkları

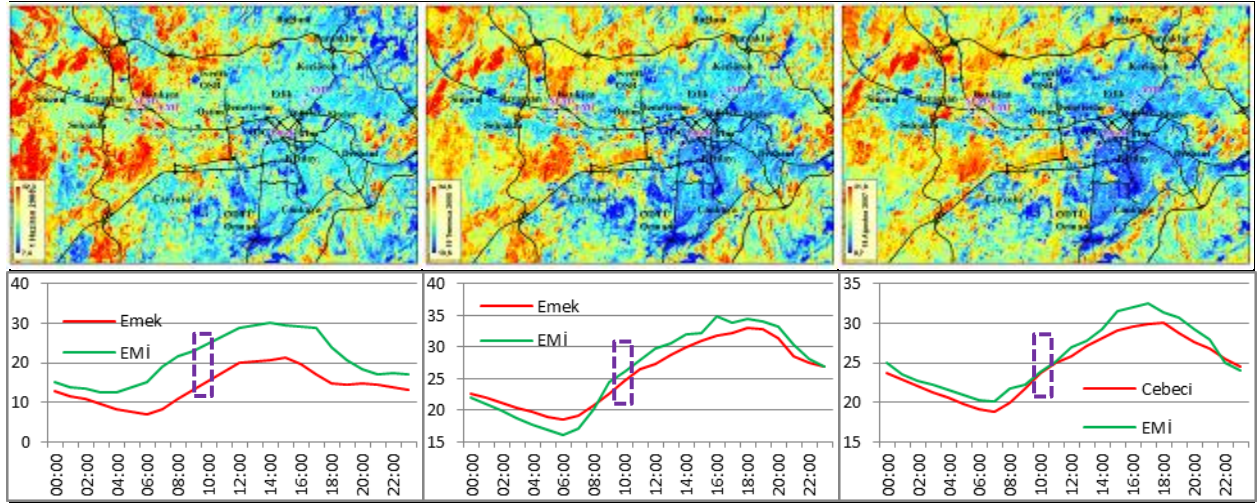
Arazi Örtüsü	Aralık- T_{ort}	Aralık- T_{min}	Aralık- T_{mak}	Ocak- T_{ort}	Ocak- T_{min}	Ocak- T_{mak}	Şubat- T_{ort}	Şubat- T_{min}	Şubat- T_{mak}
Su Yüzeyleri	4.60	2.79	6.45	4.54	3.47	6.78	5.79	3.13	9.36
Kuru Tarım AL.	6.50	1.77	10.31	6.49	1.77	12.18	10.15	3.13	15.24
Sulu Tarım AL.	5.26	0.74	10.31	5.99	-0.30	12.18	8.96	2.46	15.24
Park ve Bahçeler	4.49	-2.78	8.72	5.65	-2.78	9.67	8.76	1.43	14.03
Sanayi Alanı	4.90	-8.70	15.24	5.70	-6.44	11.87	8.99	-2.78	17.03
Şehir Alanı	4.50	-4.23	10.62	5.47	-3.50	10.62	8.49	1.43	14.03
Orman Alanı	5.39	-1.00	11.25	6.07	-1.36	12.18	8.92	2.46	16.14
Mera Alanı	6.20	-0.30	11.25	6.43	-1.71	12.18	9.56	2.46	17.33



Şekil 4. Mart (solda), Nisan (ortada) ve Mayıs (sağda) aylarında yüze sıcaklıkları ile aynı günlerin kır ve şehir istasyonlarındaki hava sıcaklığı. Alt satırdaki kesik çizgili dikdörtgenler, görüntünün alınma zamanını gösterir.

Çizelge 3. Bahar aylarında, arazi örtülerinde belirlenen ortalama (T_{ort}), maksimum (T_{mak}) ve minimum (T_{min}) yüze sıcaklıkları

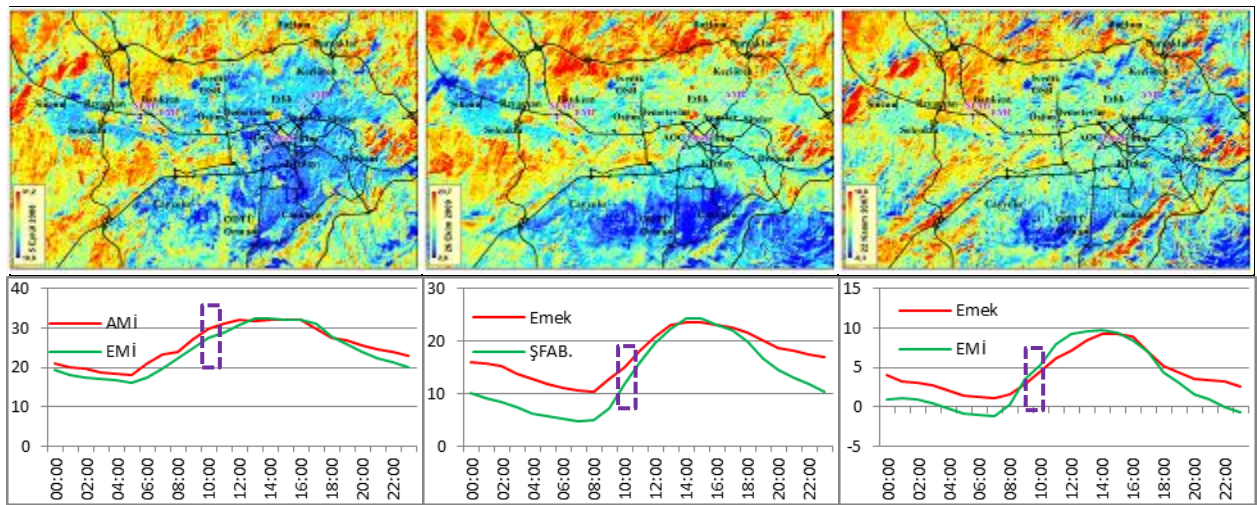
Arazi Örtüsü	Mart- T_{ort}	Mart- T_{min}	Mart- T_{mak}	Nisan- T_{ort}	Nisan- T_{min}	Nisan- T_{mak}	Mayıs- T_{ort}	Mayıs- T_{min}	Mayıs- T_{mak}
Su Yüzeyleri	8.89	7.43	14.94	11.47	10.31	17.03	16.38	14.03	25.06
Kuru Tarım AL.	13.15	3.13	18.21	18.27	6.45	24.78	25.65	16.44	31.81
Sulu Tarım AL.	11.54	5.80	17.33	16.50	10.93	23.38	22.81	14.33	30.22
Park ve Bahçeler	10.70	1.43	16.73	15.98	8.08	22.25	21.82	8.08	28.61
Sanayi Alanı	11.64	-3.50	20.54	16.63	-1.71	25.06	23.44	3.81	32.86
Şehir Alanı	10.81	1.09	17.62	16.04	7.43	23.10	22.63	8.08	29.69
Orman Alanı	11.57	4.14	21.69	16.59	7.75	23.66	23.87	15.84	30.49
Mera Alanı	13.30	3.47	21.69	17.35	5.14	23.95	24.42	17.33	33.90



Şekil 5. Haziran (solda), Temmuz (ortada) ve Ağustos (sağda) aylarında yüzey sıcaklıkları ile aynı günlerin kır ve şehir istasyonlarındaki hava sıcaklığı. Alt satırdaki kesik çizgili dikdörtgenler, görüntünün alınma zamanını gösterir.

Çizelge 4. Yaz aylarında, arazi örtülerinde belirlenen ortalama (T_{ort}), maksimum (T_{mak}) ve minimum (T_{min}) yüzey sıcaklıkları

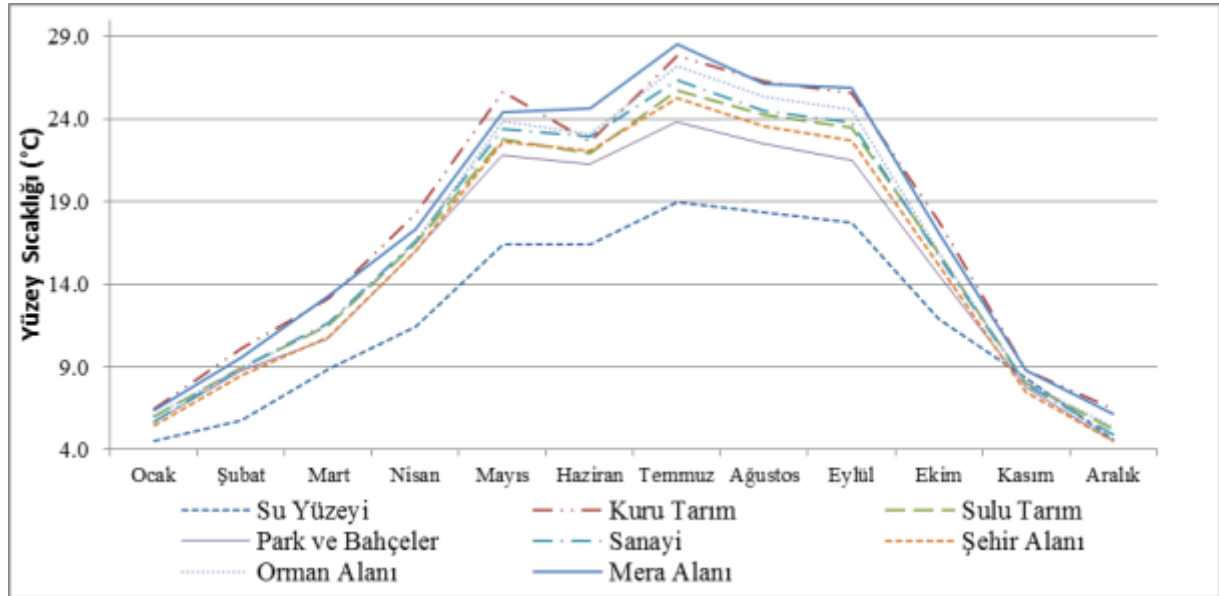
Arazi Örtüsü	Haziran-T _{ort}	Haziran-T _{min}	Haziran-T _{mak}	Temmuz-T _{ort}	Temmuz-T _{min}	Temmuz-T _{mak}	Ağustos-T _{ort}	Ağustos-T _{min}	Ağustos-T _{mak}
Su Yüzei	16.40	14.94	22.25	18.97	17.33	22.54	18.32	16.14	23.66
Kuru Tarım	22.65	17.03	29.42	27.79	24.50	34.67	26.26	19.96	30.22
Sulu Tarım	21.95	16.44	29.42	25.75	19.38	31.02	24.29	17.03	30.49
Park ve Bahçeler	21.23	12.80	28.34	23.86	17.33	30.49	22.54	15.24	29.95
Sanayi	22.92	7.43	32.33	26.32	10.62	34.41	24.49	8.72	31.28
Şehir Alanı	22.06	12.80	30.49	25.28	18.21	29.69	23.56	14.94	29.69
Orman Alanı	23.08	14.94	29.69	27.18	19.38	32.86	25.38	17.33	31.81
Mera Alanı	24.67	15.24	31.81	28.54	23.10	34.41	26.15	15.84	31.28



Şekil 6. Eylül (solda), Ekim (ortada) ve Kasım (sağda) aylarında yüzey sıcaklıkları ile aynı günlerin kır ve şehir istasyonlarındaki hava sıcaklığı. Alt satırdaki kesik çizgili dikdörtgenler, görüntünün alınma zamanını gösterir.

Çizelge 5. Güz aylarında, arazi örtülerinde belirlenen ortalama (T_{ort}), maksimum (T_{mak}) ve minimum (T_{min}) yüze sıcaklıkları

Arazi Örtüsü	Eylül- Tort	Eylül- Tmin	Eylül- Tmak	Ekim- Tort	Ekim- Tmin	Ekim- Tmak	Kasım- Tort	Kasım- Tmin	Kasım- Tmak
Su Yüzeylei	17.75	16.14	21.97	11.88	10.31	14.63	8.31	6.13	9.36
Kuru Tarım Al.	25.56	21.40	30.49	17.83	11.25	23.38	8.82	4.47	13.11
Sulu Tarım Al.	23.47	17.33	29.69	15.86	7.11	22.82	8.05	3.81	13.11
Park ve Bahçeler	21.52	13.72	29.15	14.54	7.11	20.83	7.75	0.05	12.49
Sanayi Alanı	23.78	9.99	30.22	15.74	2.79	23.10	7.93	-5.33	18.80
Şehir Alanı	22.70	13.72	28.88	15.19	7.11	21.40	7.52	-2.07	13.11
Orman Alanı	24.56	17.92	31.28	15.92	7.11	23.66	8.00	1.43	13.11
Mera Alanı	25.86	19.09	31.28	17.09	8.40	23.66	8.84	3.47	13.72

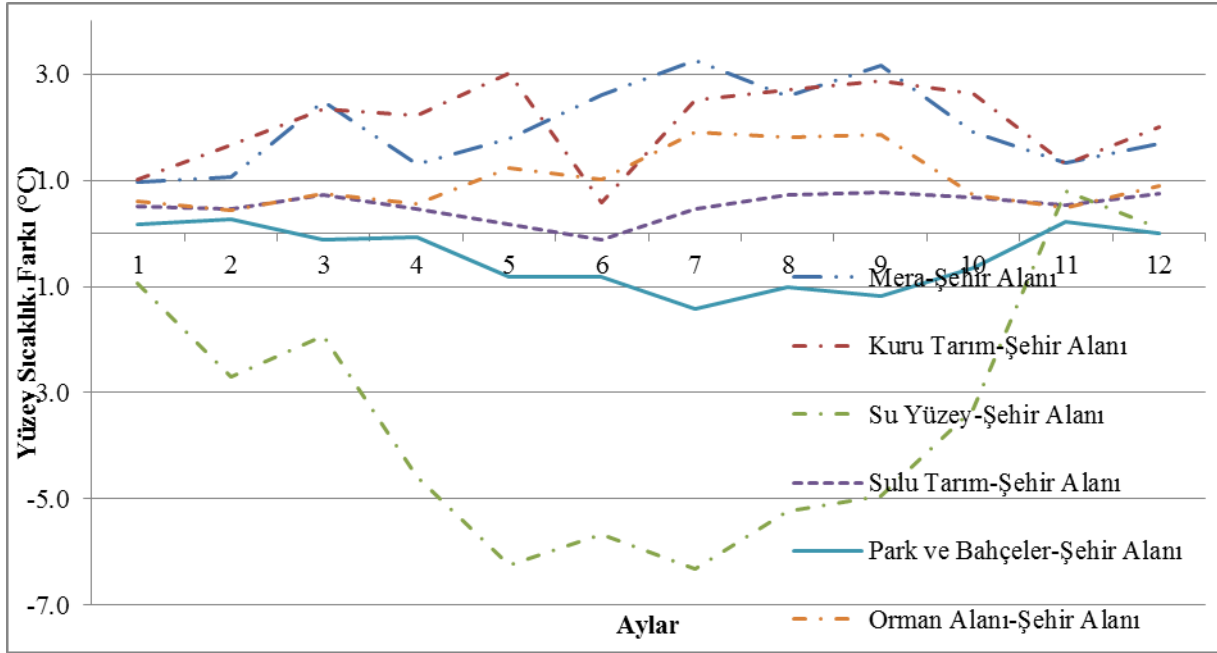


Şekil 7. Arazi örtülerine göre, aylık yüze sıcaklık ortalamaları

Çizelge 6. Arazi örtülerine göre, aylık yüze sıcaklık standart sapmaları

Arazi Örtüsü	Ocak	Şubat	Mart	Nisan	Mayıs	Haziran	Tem.	Ağus.	Eylül	Ekim	Kasım	Aralık	Ort.
Su Yüzeylei	0,58	1,12	1,01	1,08	1,88	0,96	0,91	1,15	0,94	0,74	0,41	0,95	0,98
Kuru Tarım Al.	0,92	1,81	1,34	1,59	1,56	1,82	1,02	0,96	1,00	1,42	0,99	0,96	1,28
Sulu Tarım Al.	0,96	1,58	1,37	1,41	1,70	1,58	1,56	1,63	1,59	1,63	1,02	1,01	1,42
Park ve Bahçeler	0,77	1,28	1,35	1,41	1,57	1,52	1,36	1,45	1,33	1,44	0,92	0,79	1,27
Sanayi Alanı	1,14	1,58	1,76	1,79	2,04	1,86	1,74	1,68	1,74	1,76	1,30	1,23	1,63
Şehir Alanı	0,76	1,33	1,05	1,07	1,11	0,99	0,85	1,06	1,02	1,40	0,87	0,78	1,02
Orman Alanı	1,25	1,85	1,77	1,56	1,99	1,85	1,89	1,71	1,83	2,05	1,38	1,31	1,70

Mera Alanı 1,06 1,79 1,39 1,44 1,89 1,69 1,16 1,20 1,21 1,61 1,04 1,04 1,38



Şekil 8. Şehir Alanı ile diğer arazi örtüleri arasındaki sıcaklık farkının yıl içindeki gidişi y, 50(10), 18p.